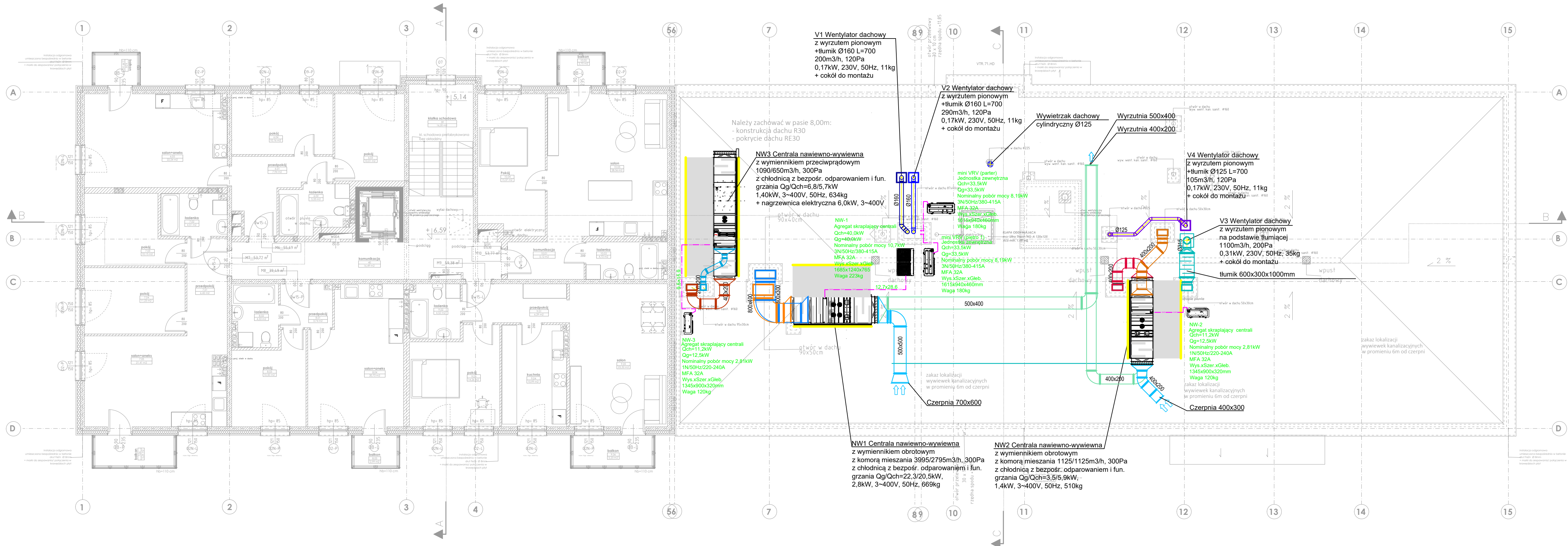
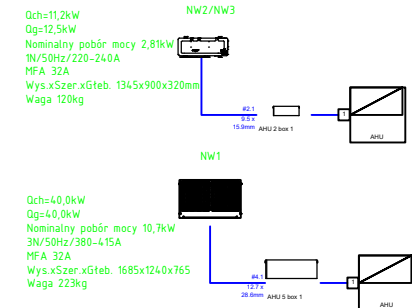


II PIĘTRO/ rzut dachu



- LEGENDA
- nawiew sale dla dzieci, pomieszczenia biurowe
 - wywiew sale dla dzieci, pomieszczenia biurowe
 - nawiew szatnia
 - wywiew szatnia
 - nawiew sala konsumpcyjna
 - wywiew sala konsumpcyjna
 - wywiew magazynu
 - wywiew WC
 - wywiew rozdzielnia posilków
 - wywiew zmywalnia
 - krata kontaktowa w drzwiach
 - przewody freonowe

AGREGATY DO CENTRAL



UWAGA:
Przejścia przewodów przez przegrody budowlane oddzielające różne strefy pożarowe wykonać za pomocą przepustów p. poz. o odporności ogniowej równej odporności ogniowej danej przegrody budowlanej. Przejścia p.poz. rur stalowych wykonać z zaprawy ogniochronnej pokrytej obustronnie masą ogniochronną. Przejścia p.poz. rur z tworzyw sztucznych wykonać z zastosowaniem kołnierzy ogniochronnych.

Przejścia przewodów przez przegrody nie będące oddzieleniem stref pożarowych wykonać w tulejach ochronnych stalowych dłuższych o 3cm z każdej strony od grubości przegrody i średnicy dwie dymensje większej niż rura przewodowa.

Nazwa zamierzenia budowlanego: PROJEKT TECHNICZNY / WYKONAWCZY BRANŻY SANITARNEJ OBEJMUJĄCY ZAKRESEM ROBOTY BUDOWLANE OBJĘTE ZAMÓWIENIEM PUBLICZNYM W 6- ODDZIAŁOWYM LOKALU PRZEDSZKOLNYM W BUDYNKU USŁUGOWO- MIESZKALNYM W SNOPKOWIE			
Lokalizacja: Snopków, dz. nr ewid. 68/19; 68/18; 68/2; 68/10; 68/25 obręb ewidencyjny: 0024_SNOPKÓW jednostka ewidencyjna: 060907_2 - JASTKÓW, GMINA JASTKÓW			
Rysunek: Instalacja wentylacji mechanicznej i klimatyzacji – rzut dachu		Skala: 1:100	
Branża: SANITARNA		Data: 09.08.2023	
Funkcja	Imię, nazwisko i nr upr. bud.		Podpis
Projektował:	mgr inż. Łukasz Garbal LUB/0006/POOS/11		
Sprawdził:			
Opracował:	mgr inż. Grzegorz Sierpiński LUB/0333/PWBS/21		
Faza:	PROJEKT TECHNICZNY/ WYKONAWCZY		Nr rysunku: WM3